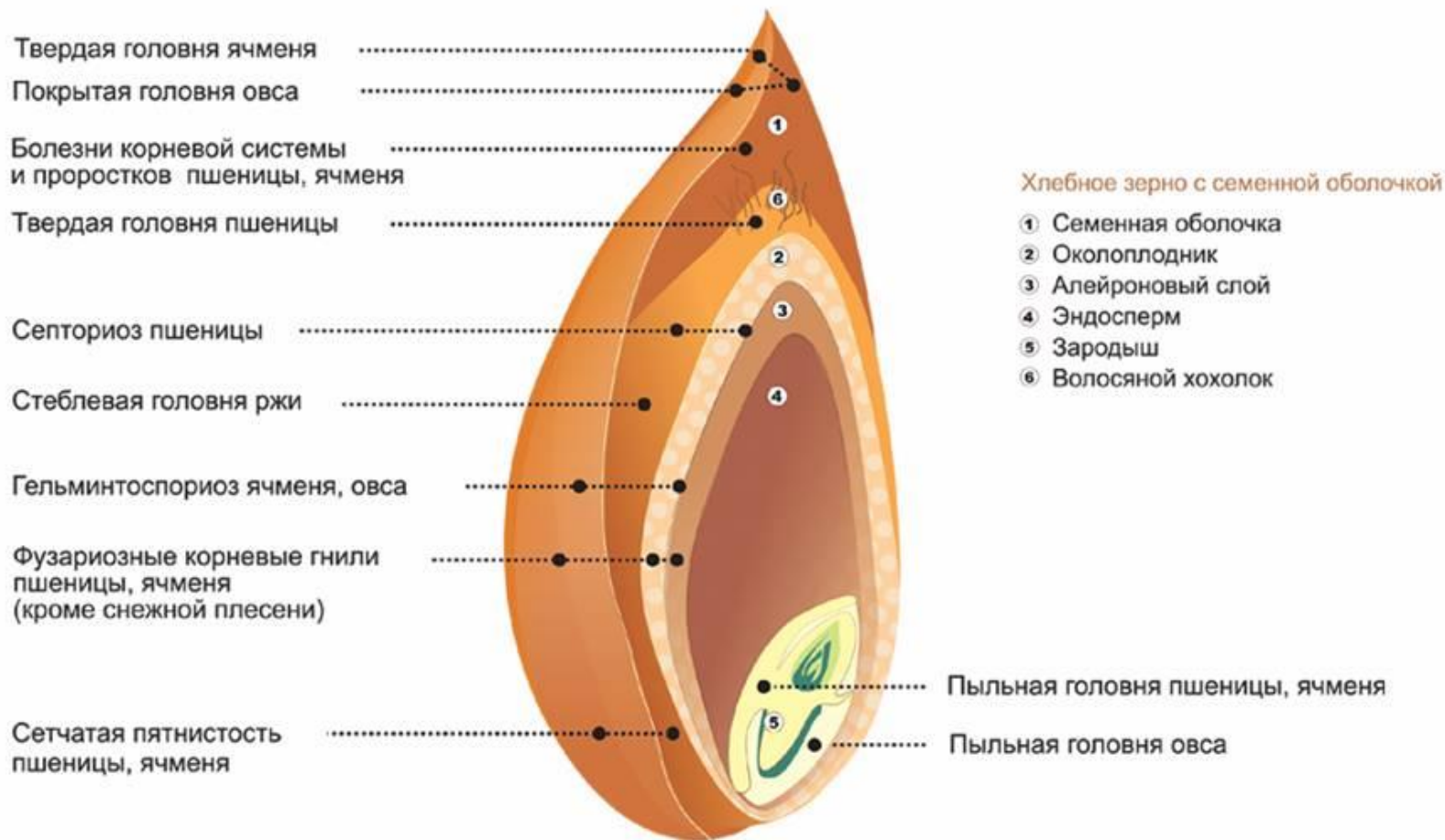


Оплот®

локализация болезней



Оплот®

влияние болезней на урожай

Инфекция на поверхности семян (корневые гнили и твердая головня) снижает:

- количество урожая
- качество и классность семян

Инфекция внутри семян (пыльная головня) снижает:

- устойчивость к полеганию, выпреванию
- количество и силу всходов

Оплот®

спектр действия

На пшенице:

- твердая головня
- корневые гнили
- плесневение семян
- септориоз
- мучнистая роса
(на ранних фазах)
- пыльная головня

На ячмене:

- твердая (каменная)
и пыльная головня
- ложная (черная)
пыльная головня
- корневые гнили
- плесневение семян
- сетчатая пятнистость

На ржи:

- стеблевая головня
- фузариозная корневая гниль
- плесневение семян
- снежная плесень

На овсе:

- твердая (покрытая)
и пыльная головня
- корневые гнили
- плесневение семян
- красно-бурая пятнистость

Оплот[®]

спектр действия

На сое:

- фузариозная корневая гниль
- фузариозное увядание
- аскохитоз
- церкоспороз
- плесневение семян

