

БЕСКОМПРОМИССНОЕ РЕШЕНИЕ
ДЛЯ КОНТРОЛЯ
РАПСОВОГО ЦВЕТЕДА

 **Пленум**[®]

 **syngenta**[®]

КЛЮЧЕВЫЕ ПРЕИМУЩЕСТВА

ПЛЕНУМ® – инновационный системный инсектицид для длительной защиты **ОЗИМОГО и ЯРОВОГО РАПСА** от рапсового цветоеда, обладающий высокой эффективностью в широком диапазоне температур

- **НОВОЕ** системное действующее вещество – пиметрозин – в борьбе с рапсовым цветоедом
- Высокая эффективность – быстрый **НОКДАУН-ЭФФЕКТ**
- Широкий температурный диапазон применения – отлично работает при очень высоких (до +40° С) и низких температурах
- Длительное защитное действие на рапсе – до 10 дней
- Отличный контроль всех популяций рапсового цветоеда, в том числе устойчивых к пиретроидным инсектицидам
- Хорошо переносится культурой
- Малоопасен для пчел
- Уникальный механизм действия пиметрозина, который не относится ни к пиретроидам, ни к неоникотиноидам
- Мощное контактно-кишечное действие против целевых вредных организмов

Технические характеристики

ПЛЕНУМ®

Рапс

вредный объект

рапсовый цветоед (*Meligethes aeneus*)

норма расхода

0,15 кг/га (75 г/га пиметрозина)

кратность обработок

однократное опрыскивание

оптимальное время обработки

стадия зеленого-желтого бутона (BBCH 50–BBCH 59)

ПАСПОРТ ПРЕПАРАТА

действующее вещество: пиметрозин, 500 г/кг

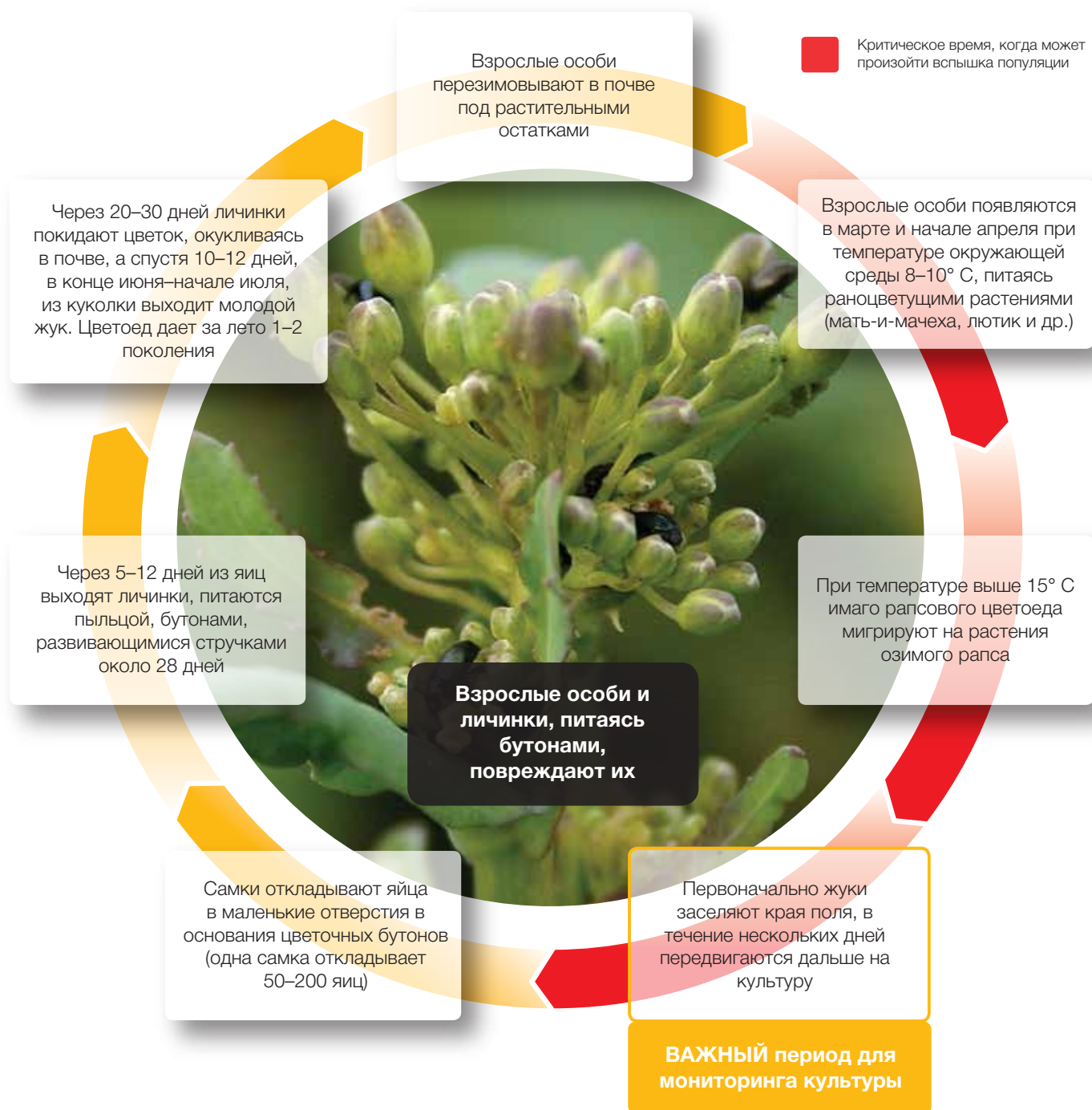
препаративная форма: водно-диспергируемые гранулы (ВДГ)

химическая группа: пиридинкарбоксимиды

срок и условия хранения: хранить в интервале температур от 0° С до +35° С. Срок хранения в невскрытой заводской упаковке – 3 года со дня изготовления

упаковка: 1 кг

ЖИЗНЕННЫЙ ЦИКЛ РАПСОВОГО ЦВЕТОЕДА



Сроки и условия контроля рапсового цветоеда



СВОЙСТВА

ПЛЕНУМ® – системный препарат. Пиметрозин обладает высокой кишечной и контактной активностью против рапсового цветоеда. Является представителем класса пиридинов, нейроингибитором питательной активности, которая впоследствии не восстанавливается, вызывает гибель насекомого от голода. Пиметрозин воздействует на пищеварительный тракт и нервную систему, вызывая спонтанную перистальтику и электрическую активность. В отличие от любого другого продукта против рапсового цветоеда ПЛЕНУМ® парализует задние ноги жуков через воздействие на хордотональные органы.

Хордотональные органы – это: органы чувств членистоногих, в частности, внешние механорецепторы, которые служат для определения положения различных частей тела в пространстве.

Риску подвергаются посевы на стадии от зеленого до желтого бутона, когда жуки стремятся уничтожить бутоны, чтобы получить доступ к пыльце

ЛУЧШЕЕ ВРЕМЯ для применения –
РАННЕЕ УТРО или ВЕЧЕР

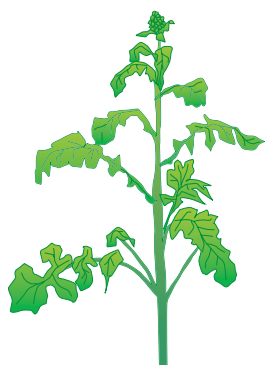


ПЕРИОД ПРИМЕНЕНИЯ



BBCH 15

5 настоящих
листьев



BBCH 50

зеленый
бутон



BBCH 59

желтый
бутон



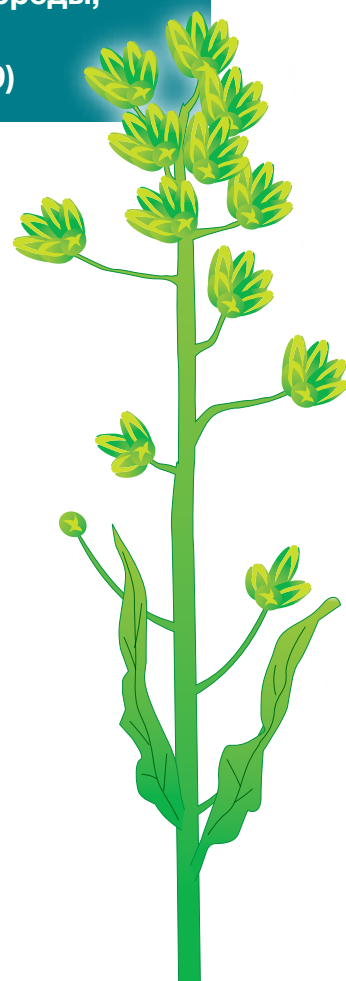
BBCH 60

раскрытие
первого цветка

Применяется независимо от температуры окружающей среды,
при ЭПВ 3–5 жуков на растение, начиная с фазы
«зеленого бутона» до «начало цветения» (BBCH 50-59)



BBCH 59 – видны первые лепестки,
цветочные бутоны еще закрыты
(стадия «желтый бутон»)





Эффективность инсектицидов против рапсового цветоеда*

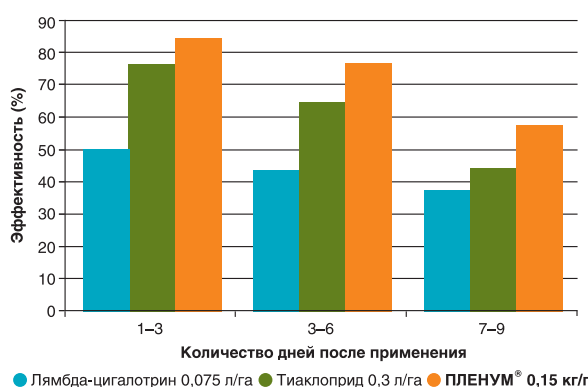


График 1

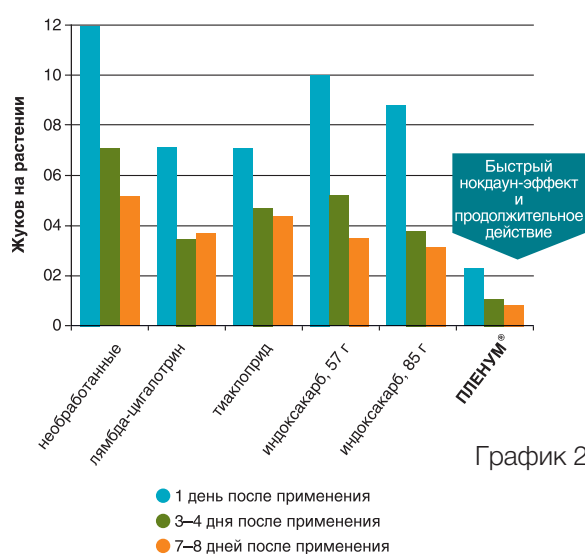


График 2

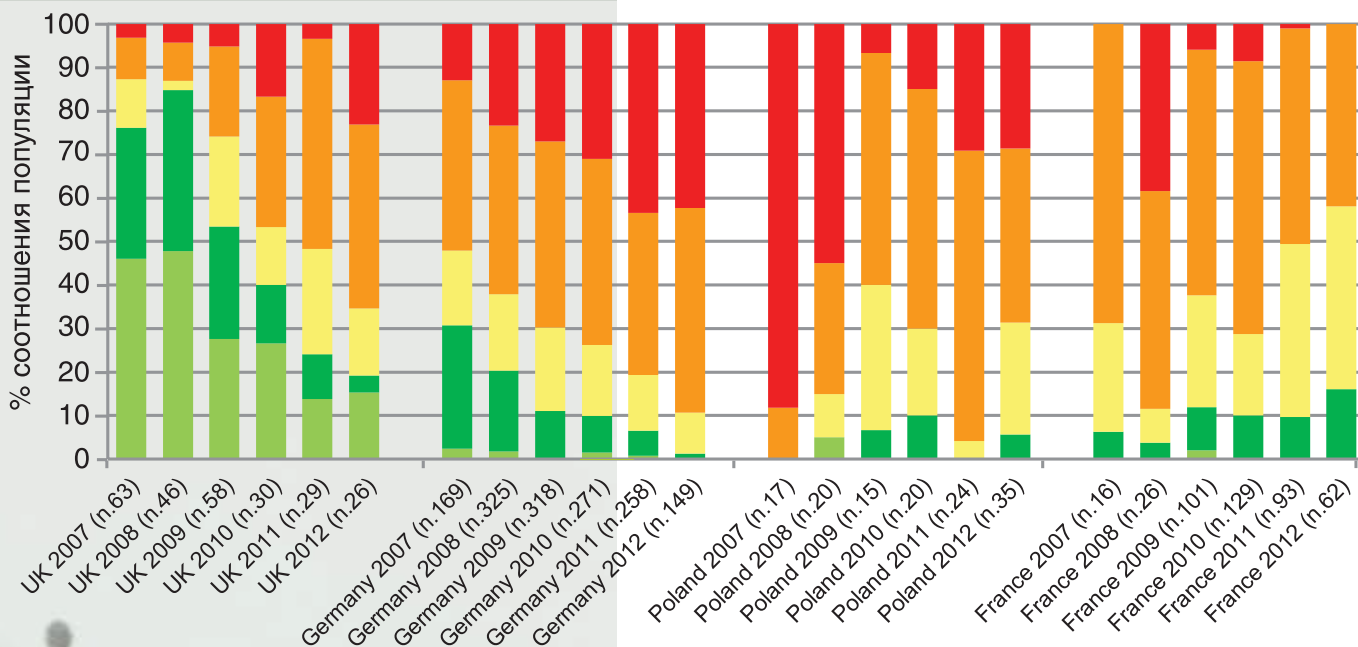
Сравнительные графики (1, 2) применения инсектицидов из трех различных химических классов против рапсового цветоеда на озимом рапсе. Результаты 21 опыта в 7 странах. Данные опыты проводились на устойчивых к пиретроидам популяциях.

ПЛЕНУМ® демонстрирует быстрый нокдаун-эффект и продолжительное действие по сравнению с другими инсектицидами

* по данным группы компаний «Сингента»

Стратегия эффективного контроля – ПЛЕНУМ®

Стратегия применения ПЛЕНУМ® – эффективный контроль устойчивых к пиретроидам популяций рапсового цветоеда



- Высокая резистентность
- Резистентность
- Средняя резистентность
- Восприимчивость
- Высокая восприимчивость

График 3. Изменения восприимчивости популяций рапсового цветоеда к пиретроидам, 2007–2012 гг.

Проведенные в период с 2007 по 2012 гг. обследования на выявление чувствительности рапсового цветоеда к пиретроидам показали, что в целом резистентность к пиретроидам продолжает возрастать или стабилизировалась на высоком уровне (более 80%) в каждой стране.



Наименования продуктов и брендов, отмеченные знаком ®, рамка «Альянс» и символ «Росток» – зарегистрированные торговые марки Группы компаний «Сингента». Настоящий материал содержит сведения общего характера. Перед применением продукции внимательно прочитайте инструкцию, прилагаемую к упаковке. Товар сертифицирован. Копирование и воспроизведение материала (полностью или частично) без разрешения правообладателя запрещено. Все права защищены.
2017/09 RU, ООО «Сингента».

Телефон горячей линии агрономической поддержки «Сингенты»:
8 800 200-82-82

The Syngenta logo features the word "syngenta" in a blue, lowercase, sans-serif font. A small green leaf icon is positioned above the letter 'y'. To the right of the word is a registered trademark symbol (®). Below the logo, the website address "www.syngenta.ru" is written in a smaller, blue, lowercase font.

www.syngenta.ru