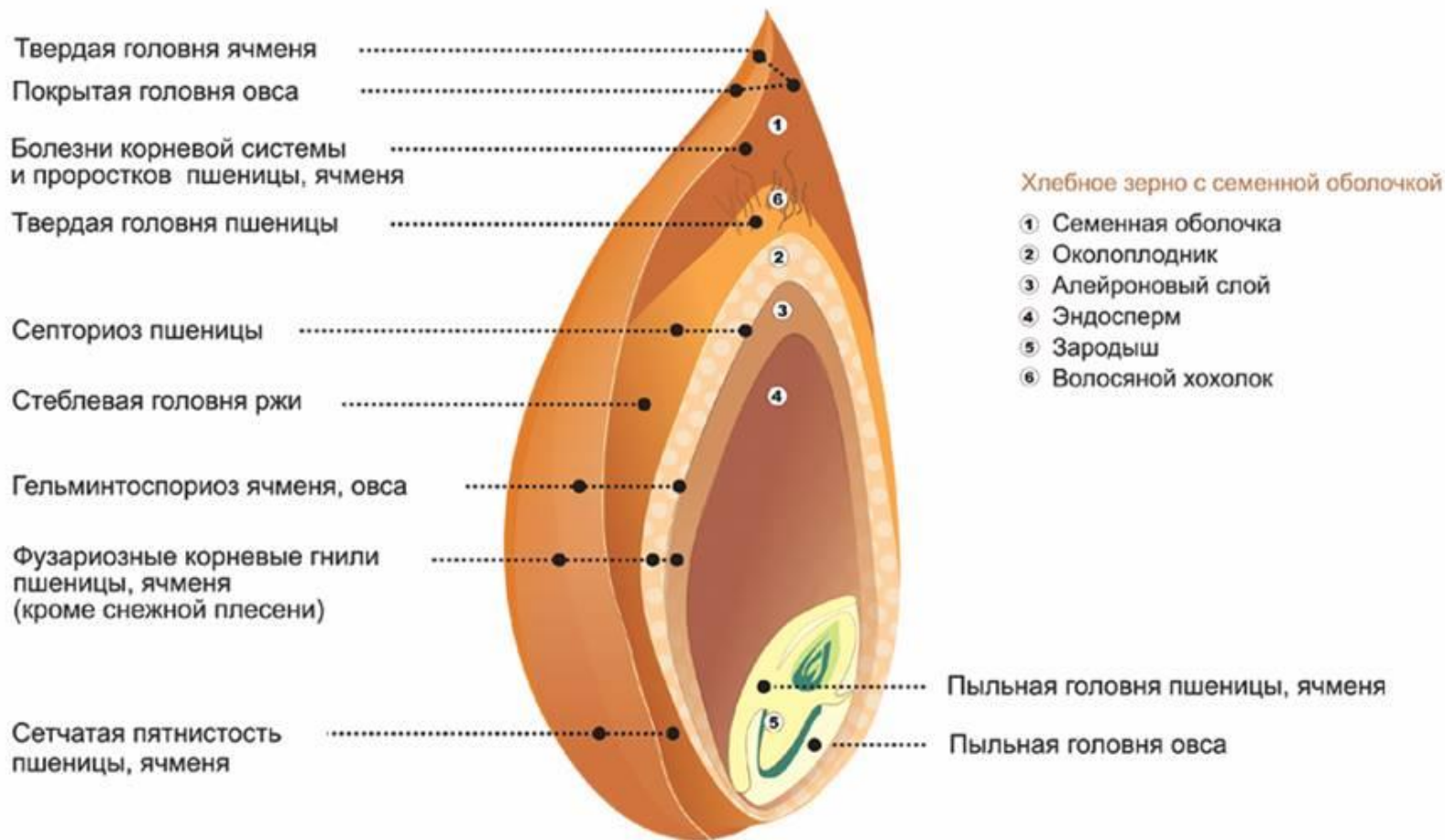


Синклер®

локализация болезней



Синклер®

влияние болезней на урожай

Инфекция на поверхности семян (корневые гнили и твердая головня) снижает:

- количество урожая
- качество и классность семян

Синклер®

спектр действия

На пшенице:

- твердая головня
- фузариозные и гельминтоспориозные корневые гнили
- плесневение семян
- снежная плесень

На ржи:

- стеблевая головня
- фузариозные и гельминтоспориозные корневые гнили
- плесневение семян
- снежная плесень

На сое:

- фузариозная и питиозная корневые гнили
- аскохитоз
- Фузариоз
- плесневение семян
- церкоспороз

На горохе:

- фузариозная, афаномицетная и питиозная корневые гнили
- фузариозное увядание
- аскохитоз
- серая гниль
- плесневение семян

Синклер®

спектр действия

На нуте:

- фузариозная корневая гниль
- фузариозное увядание
- аскохитоз
- плесневение семян

На подсолнечнике:

- фомопсис
- ложная мучнистая роса
- серая, белая, сухая, сухая
ризопусная и фузариозная гнили
- альтернариоз

На картофеле:

- фузариоз
- фомоз
- альтернариоз
- антракноз
- мокрая гниль
- парша серебристая
- ризоктониоз